

NARODOWY SPIS POWSZECHNY LUDNOŚCI I MIESZKAŃ 2021



Image by André Santiana AndreWS from Pixabay



Liczmy się
DLA POLSKI!



Drogi Uczniu!

Czy wiesz, że **1 kwietnia 2021 r.**
rozpoczęło się w Polsce
najważniejsze badanie statystyczne –

**Narodowy Spis Powszechny
Ludności i Mieszkań,
czyli NSP 2021 ?**



2011

2021

Jest to najważniejsze badanie statystyczne przeprowadzane raz na **10 lat** (w tym samym czasie), na całym świecie, by potem móc porównać dane uzyskane z poszczególnych krajów.

Czy wiesz, że ... pierwszy spis ludności na ziemiach polskich odbył się **w 1789 r.**

pierwszy spis ludności
na ziemiach polskich

1789

marzec

9

Pierwszy spis
odbył się na podstawie Konstytucji
uchwalonej przez **Sejm Czteroletni**.

Dla uczczenia tego wydarzenia

9 marca

obchodzony jest
Dzień Statystyki Polskiej.

Ważną datą był również
1 kwietnia 2021 r.
- wtedy rozpoczął się NSP 2021!

Od kogo i w jaki sposób
są zbierane dane?



01.04.2021

NSP 2021 – Narodowy Spis Powszechny
Ludności i Mieszkań w 2021 r.

KTO objęty jest spisem powszechnym?



Każdy mieszkaniec Polski, czyli zarówno ja, jak i Ty, Twoi rodzice, dziadkowie i sąsiedzi, bliźsi oraz dalsi krewni... także Ci, którzy przebywają za granicą.

Wszyscy objęci są obowiązkowym badaniem.

JAKIMI metodami zbierane są dane?

CAWI, czyli... samospis internetowy

to podstawowa i najbezpieczniejsza
forma uczestnictwa w spisie NSP 2021
przy pomocy komputera bądź urządzenia mobilnego

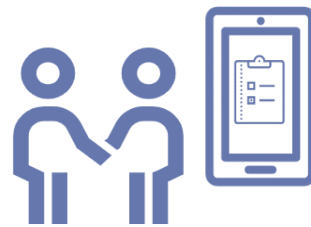


JAKIMI metodami zbierane są dane?



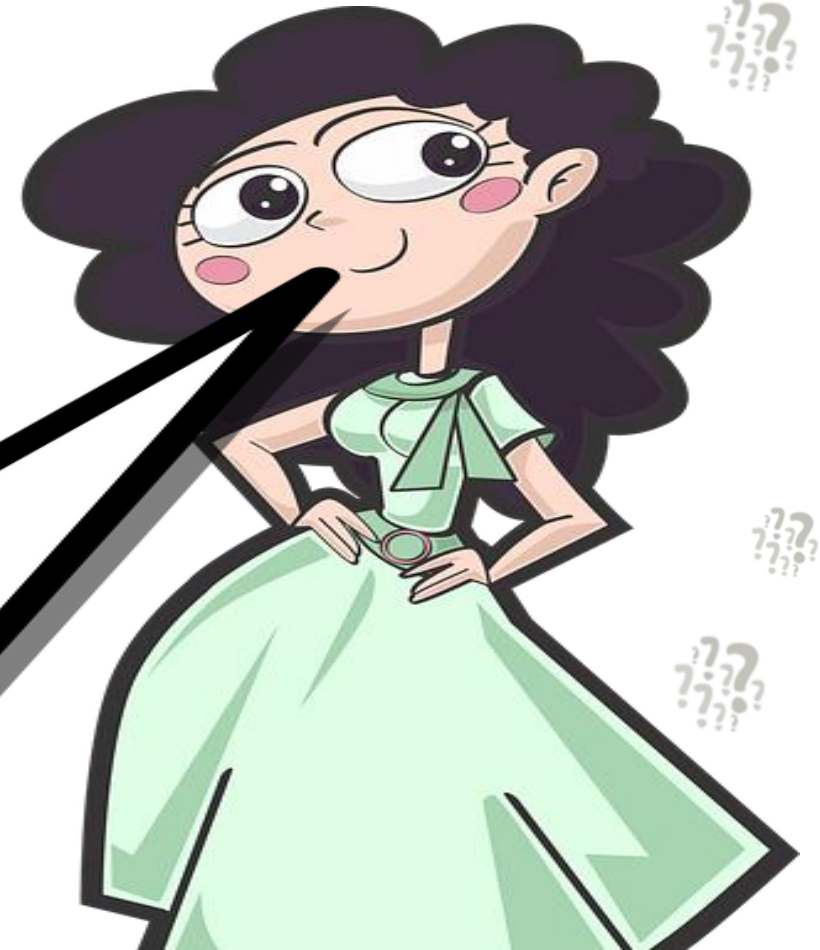
CATI, czyli...
wywiad telefoniczny
z rachmistrzem telefonicznym

CAPI, czyli...
wywiad bezpośredni
z rachmistrzem terenowym



JAKIMI metodami zbierane są dane?

CAHI, czyli... spis na żądanie
rozmowa z rachmistrzem telefonicznym
na infolinii spisowej
w kanale „*Spisz się przez telefon*”



ZAKRES INFORMACJI ZBIERANYCH W NARODOWYM SPISIE POWSZECHNYM
LUDNOŚCI I MIESZKAŃ

1. Charakterystyka demograficzna:
 - 1) płeć;
 - 2) wiek;
 - 3) adres zamieszkania;
 - 4) stan cywilny;
 - 5) kraj urodzenia;
 - 6) kraj posiadanego obywatelstwa.
2. Aktywność ekonomiczna:
 - 1) bieżący status aktywności zawodowej – pracujący, bezrobotni, bierni zawodowo;
 - 2) lokalizacja miejsca pracy;
 - 3) rodzaj działalności zakładu pracy;
 - 4) zawód wykonywany;
 - 5) status zatrudnienia;
 - 6) wymiar czasu pracy;
 - 7) rodzaj działalności;
 - 8) rodzaj działalności.
3. Poziomy
4. Ni
- 1)
- 2)
- 3)
- 5.

JAKIE dane

są zbierane podczas NSP 2021?

Zakres informacji
określa **załącznik nr 1**
do ustawy z dnia 9 sierpnia 2019 r.
o narodowym spisie powszechnym
ludności i mieszkań w 2021 r.
(Dz. U. 2019 r. poz. 1775, z późn. zm.)

Szczegółowe informacje
znajdziesz także na stronie

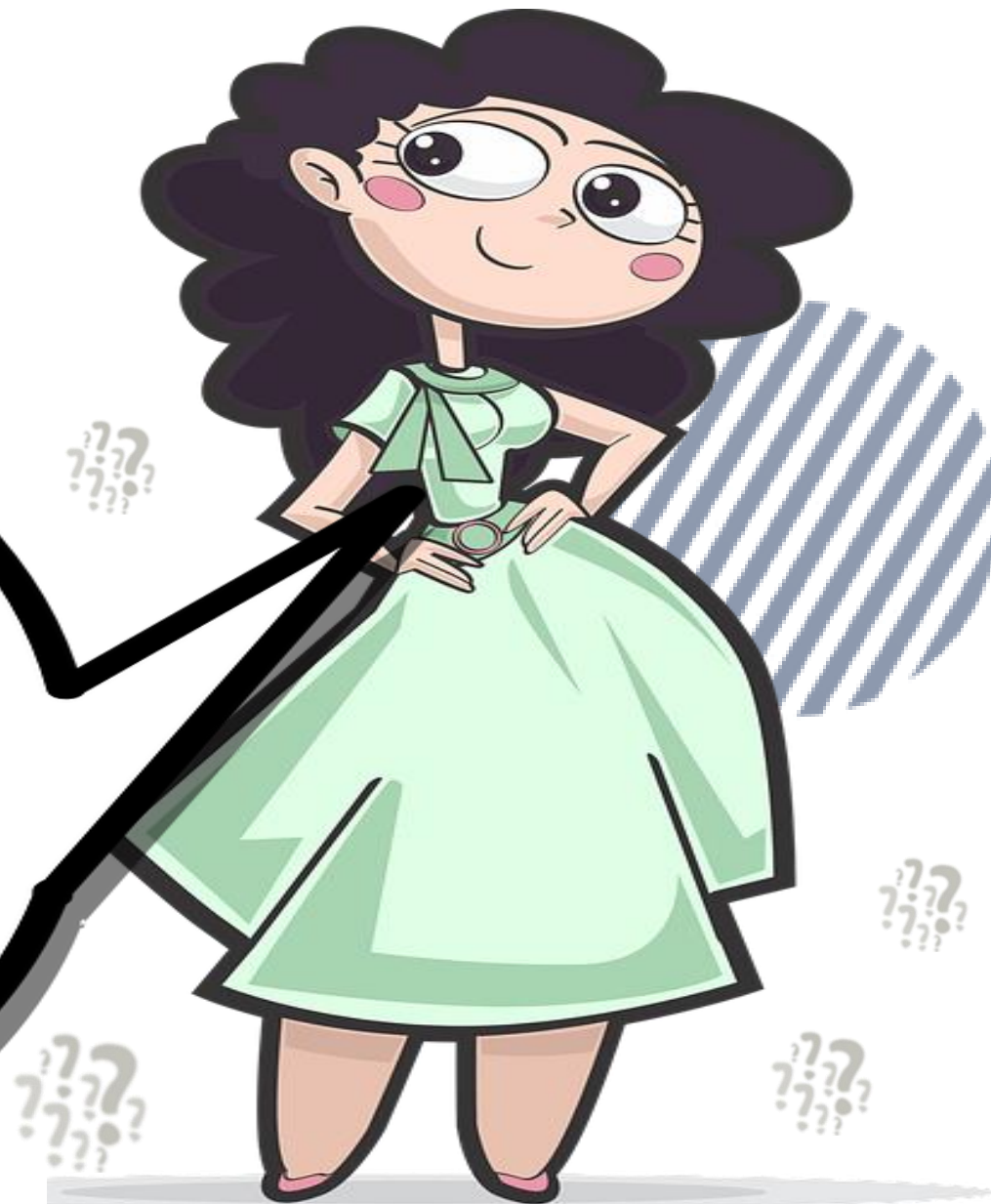
spis.gov.pl

CZY dane przekazywane w NSP 2021 są bezpieczne?

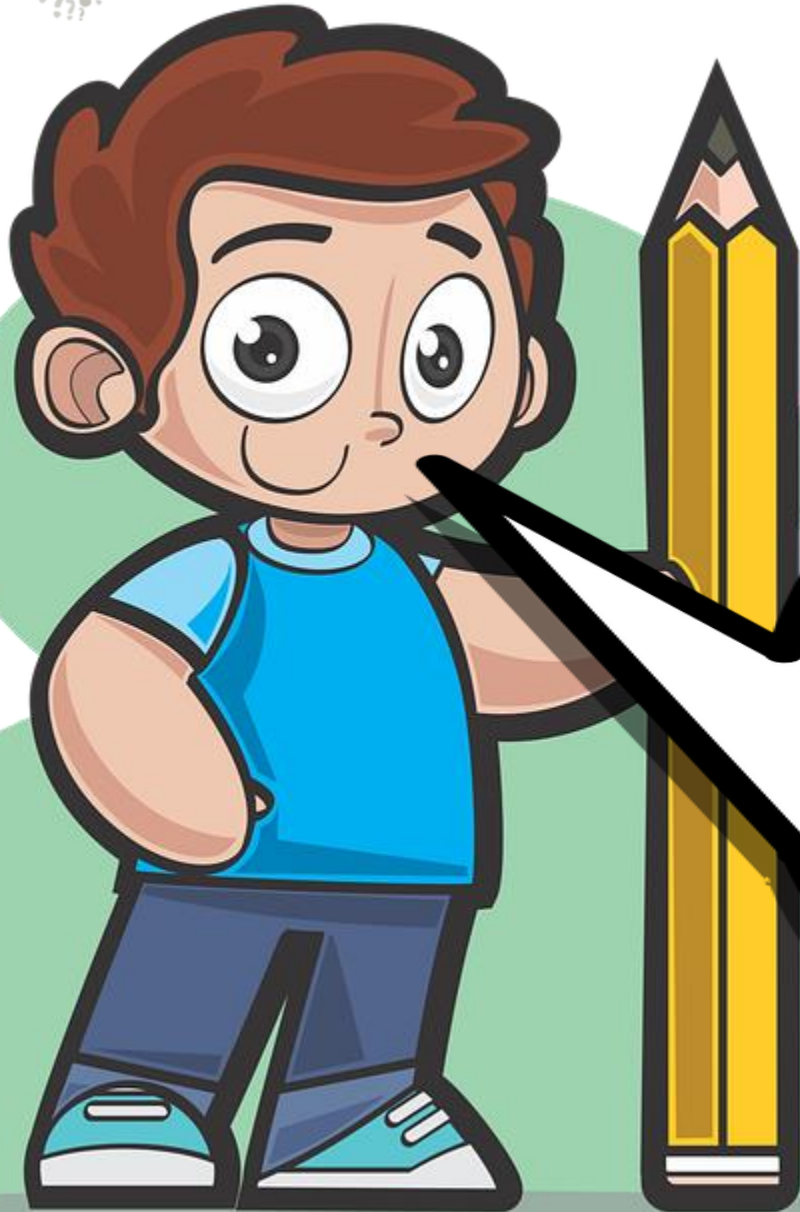
Tak,

Twoje dane są u nas bezpieczne,
ponieważ chroni je
tajemnica statystyczna,
a jej naruszenie podlega karze.

Udostępnione
mogą być
wyłącznie
dane zbiorcze!



CZY UDZIAŁ w NSP 2021 jest obowiązkowy?



Tak,

**obowiązek udziału w spisie
oraz udzielania odpowiedzi
zgodnych z prawdą
wynika z ustawy o spisie powszechnym.**

**Ale udział w spisie to nie tylko
obowiązek prawny.
To przede wszystkim realne korzyści
dla Ciebie i Twojej rodziny!**

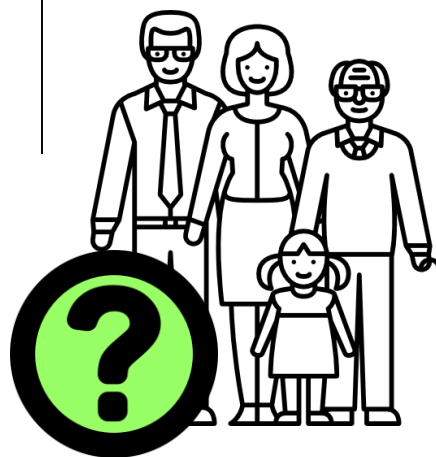
Dzięki danym zebrany podczas
NSP 2021 dowiesz się, m.in.:



Ilu nas jest?

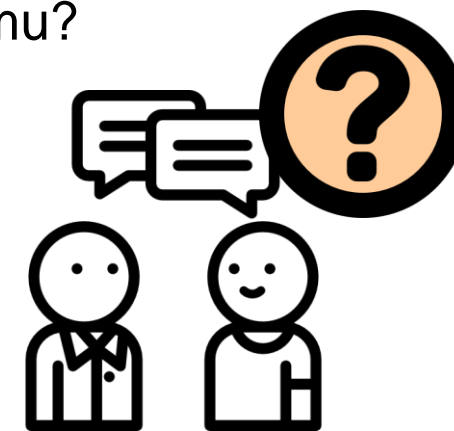


Ile jest rodzin
i jak są liczne?



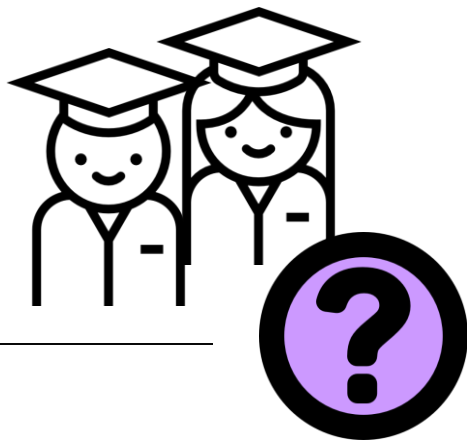
Jakiej jesteśmy narodowości
i w jakim języku rozmawiamy
w domu?

Jak mieszkamy?

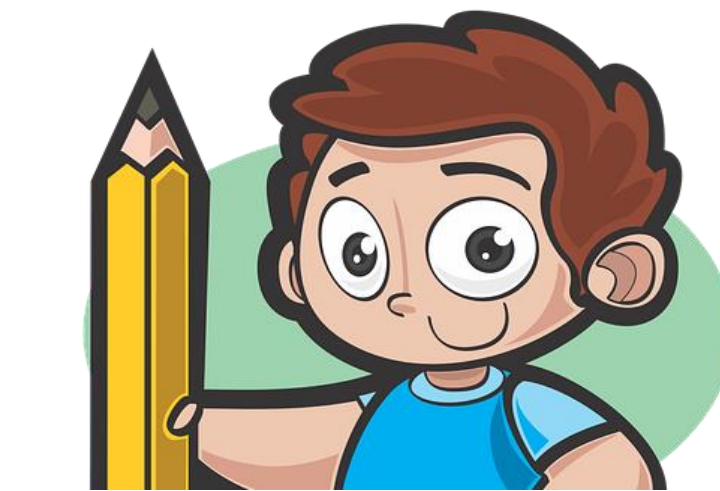
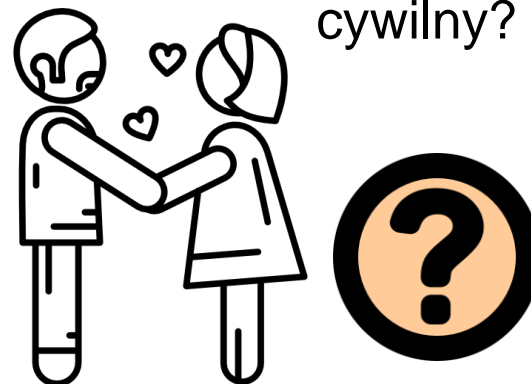


Dzięki danym zebranych podczas NSP 2021
dowiesz się, m.in.:

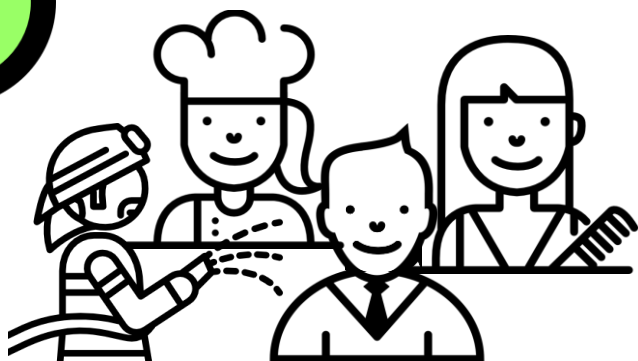
Jakie mamy
wykształcenie,
czyli jak długo się
uczyliśmy?



Jaki jest
nasz stan
cywilny?



Jakiego jesteśmy wyznania?



W jakim zawodzie pracujemy?

Czy obecnie mamy pracę,
czy jesteśmy bezrobotni?



Dzięki danym zebranych podczas NSP 2021 dowiesz się, m.in.:

Jaka jest powierzchnia naszych mieszkań oraz ile mamy pomieszczeń z oknem?



Czy w mieszkaniu mamy wodę, łazienkę oraz jakie mamy ogrzewanie?

Czy mamy jakiś stopień niepełnosprawności?



GDZIE I W JAKIM CELU

wykorzystane będą dane
pozyskane w NSP 2021?

Wyniki ze spisu posłużą
między innymi do:

- przygotowania planów rozwoju Twojej okolicy,
- planowania środków na edukację, zdrowie i kulturę,
- ubiegania się o dotacje unijne dla Polski,
- sporządzania biznesplanów przez przedsiębiorców i inwestorów.

A cartoon illustration of a young boy with brown hair, wearing a blue t-shirt, holding a large yellow pencil. He has a friendly expression and is looking towards the left.

Zaangażowanie dorosłych z Twojej rodziny
jest niezwykle ważne.

Poprzez udział w spisie mogą mieć realny wpływ
na zmiany zachodzące w Waszym najbliższym
otoczeniu.



**Pomóż Rodzicom, Dziadkom
oraz innym dorosłym** z Twojej rodziny
zrealizować ich obowiązek spisowy.

Zachęć ich, by
policzyli się dla Polski!




O tym musisz pamiętać,
wypełniając formularz samospisu dostępny na
stronie Głównego Urzędu Statystycznego (GUS)
spis.gov.pl

31 marca 2021 r. godz. 24:00
to moment krytyczny spisu,
czyli stan według którego przeprowadzany jest spis

22 279 99 99
to numer infolinii spisowej





Samospisu internetowego
dokonasz, logując się z komputera
lub urządzenia mobilnego
do aplikacji spisowej dostępnej na
spis.gov.pl



Masz 3 metody logowania:

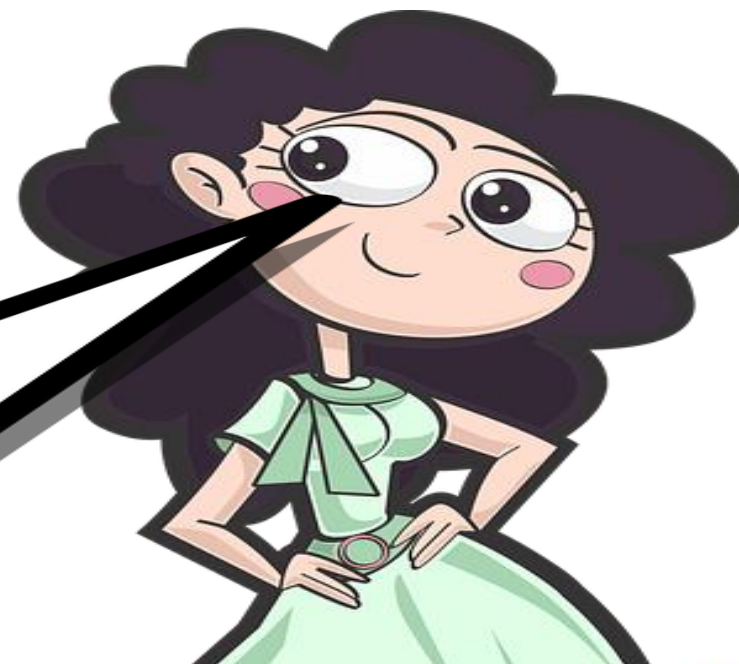
- wykorzystując Krajowy Węzeł Identyfikacji Elektronicznej (w szczególności Profil Zaufany oraz systemy informatyczne banków),
- za pomocą numeru PESEL oraz nazwiska rodzimego matki,
 - podając adres e-mail i hasło (dla cudzoziemców bez nadanego numeru PESEL).



Spisowi podlegają:

- **Polacy** zameldowani stale lub czasowo **w Polsce**,
- **Cudzoziemcy** mieszkający **w Polsce** na stałe oraz przebywający w Polsce czasowo (bez względu na to, czy są zameldowani w Polsce czy nie),

- **Polacy, którzy przebywają czasowo za granicą** (bez względu na okres przebywania), ale cały czas są zameldowani na pobyt stały w Polsce (nie wymeldowali się z pobytu stałego w Polsce w związku z wyjazdem na stałe za granicę).
- Jak również **mieszkania, budynki i inne zamieszkane pomieszczenia nie będące mieszkaniami**.



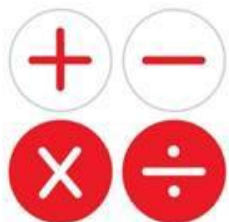


Więcej informacji znajdziesz na stronie
spis.gov.pl

Pamiętaj – w NSP 2021

#LiczySięKaždy

Wejdź na spis.gov.pl
i wypełnij formularz
samospisu !



Liczymy się
DLA POLSKI!

Więcej na spis.gov.pl



Narodowy Spis Powszechny
Ludności i Mieszkań 2021

Raz, dwa, trzy ... #LiczySięKaždy

od 1 kwietnia 2021 r.

w ramach Narodowego Spisu Powszechnego
Ludności i Mieszkań



Liczymy się

DLA POLSKI!

Policz się i TY!

NARODOWY SPIS POWSZECHNY LUDNOŚCI I MIESZKAŃ 2021



**Dziękujemy
za uwagę**

Więcej na spis.gov.pl

